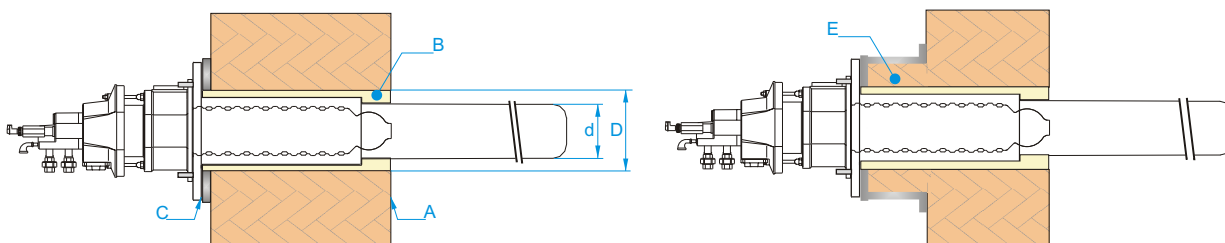
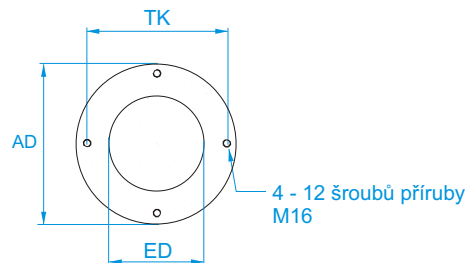


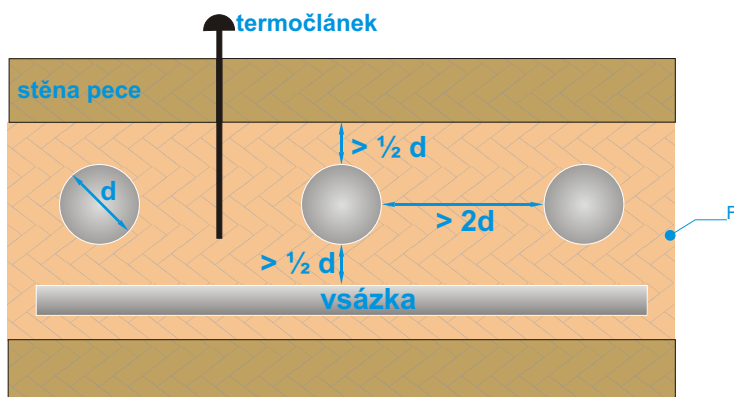
Podmínky pro montáž sálavých rour REKUMAT® C

rozměry příruby na peci

	vnější- Ø AD [mm]	rozteč- Ø TK [mm]	montáž- Ø ED [mm]	sálavá roura-Ø d [mm]
C100	250	210	150	100
C150	320	280	220	145
C200	375	335	275	195



individuální přání zákazníků dle poptávky



- viz A: Pozor na montážní délku rekuperátoru! Vnitřní stěna pecní vyzdívky musí lícovat s vyústěním rekuperátoru.
- viz B: Sálavá roura musí být v oblasti pecní vyzdívky obalena vláknitým izolačním materiálem.
- viz C: Musí být zajištěna kolmost a rovnost pecní příruby.
- viz D: Montážní otvor ve stěně pece = průměr sálavé roury + 50-65 mm. Namontovaná sálavá roura nesmí být v žádném případě vystavená působení vnějších sil, například prostřednictvím vyzdívky pece.
- viz E: Síla izolace při odsazené pecní přírubě po konzultaci s firmou WS.
- viz F: Zadané minimální odstupy jsou doporučené hodnoty, které mohou být, po dohodě s WS, v jednotlivých případech nižší.



© 2001